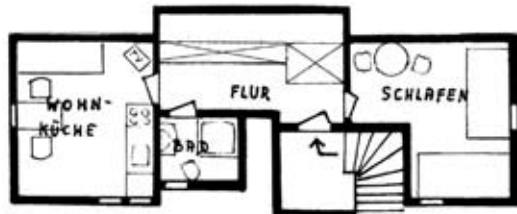


Ferienwohnung Nr. 3 (bis zu 2 Personen)

Lage im Dachgeschoß (ausgebauter Spitzboden, gut isoliert), Schlafzimmer nach Westen, Wohnraum nach Osten mit Blick über das Wattenmeer und zur Nordspitze, Größe ca. 25 qm
Wohnküche: Sitzgruppe mit zwei Sesseln, sofa-ähnliche Einbauliege mit „TV-Blick“, Küchenzeile mit 4-Platten-E-Kochmulde (Mini- Backofen extra),
WLAN, Sat-TV, DVD
Schlafzimmer: Betten 200 x 90 cm, **können übereck oder nebeneinander stehen!**
Bad: Dusche, WC



Nr.3 (Dach)

Preise und Saisonzeiten: - (Stand Jan. 2022)
Hauptsaison 15.6.- 15.9. Wohnung 1: 80/95 €,
Wohnung 2 und 3: 55/65 € pro Nacht
Wäschepaket pro Person 15 € (optional)

Inhalt des „Wäschepakets“: Bettlaken, Bett- und Kissenbezug, Handtücher nach Bedarf, Küchenhandtücher

Die Preise sind für eine Mindestmietzeit von 7 Nächten kalkuliert. Kürzere Mietzeiten gegen Aufpreis möglich.

Die aktuellen freien Zeiten finden Sie auf unserer Internetseite fewo.sokollek.de



Birgitt und
Rüdiger Sokollek
Strunwai 1
25946 Nebel auf Amrum

Tel. 04682 - 4172
Email: Sokollek@t-online.de
Internet www.sokollek.de



Kapitänshaus „Cap Horn“



Wohnen Sie im Kapitänshaus „Cap Horn“ in Nebel, teilweise mit Blick aufs Meer, am Rande des historischen Ortskerns nahe der Mühle (Bushaltestelle Nebel/Mitte). Sie haben kurze Wege zu Restaurants und Geschäften.

Das Haus liegt abseits der Straße (ca. 50 m) inmitten 2.000 qm naturbelassener Wiese mit Strandkörben und Spielplatz, gemütlich eingewachsen mit Büschen und Bäumen und von einem hohen Wall umgeben.



1981 erwarb das Künstler-Ehepaar Birgitt und Rüdiger Sokollek aus Hamburg-Finkenwerder das Haus „Cap Horn“ und baute es für Feriengäste um. Es entstanden drei gemütlich-maritim eingerichtete Ferienwohnungen für 2 – 4 Personen mit WLAN, Sat-TV, Warmwasseraufbereitung mit Solaranlage, einer kleinen Gartensauna für 2 Personen und Parkmöglichkeiten auf dem Grundstück. Im Haus wird nicht geraucht, Haustiere sind nicht erlaubt. Eine Gästewaschmaschine im Keller kann kostenlos benutzt werden.

Ferienwohnung Nr. 1 (bis zu 4 Personen)

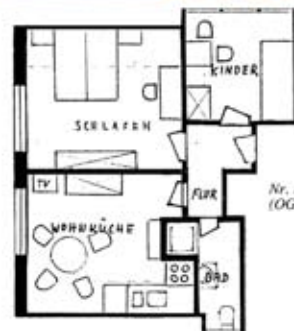
Lage im OG, Wohnküche und Schlafzimmer nach Osten, Blick zum Wattenmeer
Kinderzimmer nach Süden, Blick Mühle/Leuchtturm, Größe ca. 50 qm

Wohnküche: Sitzgruppe mit schwedischer Küchenbank, Sesseln und rundem Tisch, Küchenzeile mit 4-Platten-E-Herd, Backofen, Geschirrspülmaschine
Sat-TV, DVD/VHS-Video, WLAN

Schlafzimmer: Betten 200 x 90 cm, Babybett 120 x 60 cm, Lesesessel

Kinderzimmer: Etagenbett 200 x 90 cm

Bad: Duschbad, WC



Ferienwohnung Nr. 2 (bis zu 2 Personen)

Lage im OG, Wohnküche, Schlafzimmer nach Westen, ca. 26 qm

Wohnküche: Küchenzeile mit 4-Platten-E-Herd, Backofen, Eßtisch, 2 Stühle, Sofa, Sessel, Couchtisch
WLAN, Sat-TV, DVD,

Schlafzimmer: Doppelbett 200 x 140 cm

Bad: Dusche, WC